

Election des représentants de parents d'élèves



PARENTS D'ÉLÈVES DE L'ENSEIGNEMENT PUBLIC

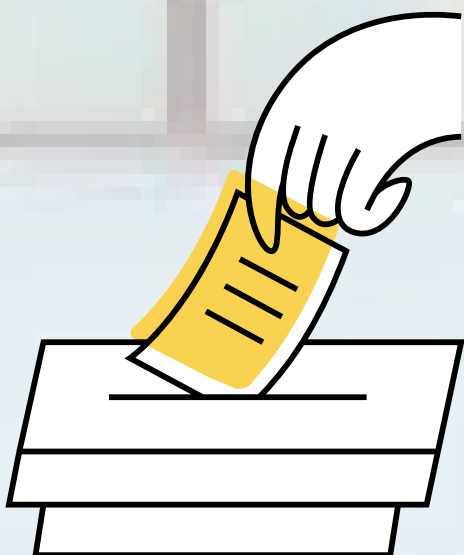
Partager notre réseau et notre expérience : pour vous accompagner et vous conseiller depuis l'école maternelle jusqu'au lycée, avec PEEP Sup pour les études supérieures

Vous représenter au conseil d'administration, conseil de discipline, commission éducative, budget, restauration, projet d'établissement, voyages scolaires, travaux d'entretien...

Etre les interlocuteurs privilégiés entre vous parents, la direction et l'équipe enseignante pour toutes les problématiques concernant vos enfants

Vous représenter aux conseils de classe, relayer et poser vos questions, vous adresser un compte rendu

Vous proposer des échanges continus et constructifs afin que vous soyez parfaitement informés



VOTEZ LE VENDREDI 13 OCTOBRE

CHAQUE VOTE COMPTE

1 PARENT = 1 VOTE

Une équipe de parents d'élèves bénévoles soutenus par une fédération nationale riche d'une présence sur Chelles depuis plus de 60 ans ! La PEEP défend la primauté éducative des Parents, leur indépendance à l'égard de tout parti politique ou syndicat, ainsi que l'école publique et laïque fondée sur la tolérance et le respect de chacun.

Les parents PEEP écoutent, partagent leurs connaissances et leur expérience notamment au sein des différents établissements scolaires de Chelles (écoles, collèges, lycées).

Une participation active aux différentes instances de l'établissement: conseils de classe (avec compte-rendu envoyé aux parents de la classe), conseil d'administration, conseils de discipline, commissions éducatives, commission restauration, commission hygiène sécurité, commission fonds social, afin de représenter au mieux les parents et les élèves.

Véritable relai de proximité, nous mettons à disposition des familles les informations et les contacts précis qui répondent à vos attentes. Nous constituons le réseau d'entraide le plus efficace pour que les parents ne se sentent plus seuls grâce à plusieurs partenariats.

Une communication régulière auprès de l'inspection académique pour que les professeurs absents soient remplacés plus rapidement.

Pour des transports scolaires adaptés aux horaires de l'établissement grâce à des remontées régulières auprès de Transdev et auprès de la mairie. Nous vous représentons à la réunion transports.

Les membres de l'équipe de CHELLES se réunissent une fois par mois afin d'échanger sur des actions à mettre en place ou remonter aux décideurs les différents problèmes rencontrés sur les établissements chellois.

Nous contacter



peep.asso.fr



parents.peep.bachelard@gmail.com / peepchelles77@gmail.com