

# Réunion d'information **ORIENTATION Post-Seconde**

Jeudi 08 janvier 2026

- I. Le Service en Ligne Orientation**
- II. La poursuite d'études – Les filières**
- III. Les Questions sur l'Orientation**
- IV. Le Baccalauréat**
- V. Parcoursup**

# **SERVICE EN LIGNE ORIENTATION**

**Comment demander sa voie d'orientation après la 2<sup>de</sup> ?**

***Dialogue avec le conseil de classe***

# Connectez vous au service en ligne Orientation

**Compatible avec tous types de supports, tablettes, smartphones, ordinateurs**

**Accès avec l'adresse unique: [teleservices.education.gouv.fr](https://teleservices.education.gouv.fr)**

## ÉduConnect

Un compte unique pour les services numériques  
des écoles et des établissements

### Le compte ÉduConnect peut donner accès :

- aux démarches en ligne, comme la fiche de renseignements, la demande de bourse, etc ;
- à l'espace numérique de travail (ENT) ;
- au livret scolaire.

### Je sélectionne mon profil



Responsable d'élève



Élève

**Le compte du **représentant légal** vous permet de formuler vos choix et de prendre connaissance de l'avis du conseil de classe.**

**Le compte de l'**élève** lui permet de lire ce que le représentant légal a complété.**



ÉduConnect

[← Changer de profil](#)

**Le compte ÉduConnect peut  
donner accès :**

- aux démarches en ligne, comme la fiche de renseignements, la demande de bourse, etc ;
- à l'espace numérique de travail (ENT) ;
- au livret scolaire.

**Connectez vous à votre compte  
représentant légal ÉduConnect avec  
l'identifiant et le mot de passe  
transmis par l'établissement.**

 Responsable d'élève

**Je me connecte avec mon compte ÉduConnect**

Identifiant

[Identifiant oublié ? →](#)

Identifiant au format p.nomXX

Mot de passe

[Mot de passe oublié ? →](#)



**Se connecter**

[Je n'ai pas de compte →](#)

ou

**Je me connecte avec FranceConnect**



[Qu'est-ce que FranceConnect ?](#) 

FranceConnect vous permet d'accéder à de nombreux services de l'État en utilisant un compte dont vous disposez déjà. Utilisez-le pour ÉduConnect !

## Fil des évènements

**10 - 13**  
SEPT. FEVR.

[Retour à l'accueil](#)

### Orientation après la seconde

Au 2<sup>e</sup> trimestre, indiquez au conseil de classe vos souhaits d'orientation entre 1<sup>re</sup> générale, 1<sup>re</sup> technologique et 1<sup>re</sup> préparant au brevet de technicien « métiers de la musique ».

[Choisir son orientation](#)

**Suivez l'étape pour demander  
une voie d'orientation après la  
2<sup>de</sup>.**

## **Vous avez au moins un enfant scolarisé à l'école élémentaire, au collège ou au lycée**

Pour réaliser certaines démarches et suivre la scolarité de vos enfants [accédez aux services en ligne depuis Mes services.](#)

**i** Remarque : Si vous avez plusieurs enfants, sélectionnez l'élève concerné par la démarche dans la liste proposée.

Vous pouvez par exemple,

Dès l'école élémentaire :

- consulter, signer et télécharger le livret du CP à la 3e (bilans périodiques et bilans de fin de cycle) ;
- télécharger les attestations obtenues par vos enfants ;
- si votre enfant entre en 6e : vous pouvez l'inscrire dans son collège.

À partir du collège :

- vérifier vos informations personnelles ainsi que celles de votre enfant et, si besoin, les mettre à jour (adresse, téléphone, courriel, etc.) ;
- déposer et suivre votre demande de bourse ;
- suivre la phase d'orientation en fin de 3e ;
- consulter et payer vos factures ;
- donner votre autorisation pour une sortie.

À partir du lycée :

- Livret scolaire du lycée en 1re et terminale pour :
  - consulter mes moyennes périodiques et annuelles, l'évaluation des compétences, l'appréciation annuelle des professeurs et l'avis de réussite au baccalauréat formulé par l'équipe pédagogique au jury du baccalauréat ;
  - vérifier le contenu du livret scolaire et signer ou refuser sa transmission au jury du baccalauréat ;
  - télécharger la version définitive après la proclamation des résultats (attention, il y a une date limite de mise à disposition du livret sur le service en ligne).

Certaines démarches sont accessibles uniquement pendant une période de l'année.

Plusieurs services mettent à votre disposition des documents (ex : livrets scolaires). Pensez à les télécharger dès que possible car vous pourriez en avoir besoin.

**i** Remarque : à partir du moment où votre enfant n'est plus scolarisé, vous n'avez plus accès à Scolarité Services et donc à ces documents.


Retrouvez ces services dans [Mes services](#).

**Accédez aux services en ligne dans le  
menu **Mes services**.**

## Mes services


Mes enfants


### Actualités

 Demande de bourse

 Orientation

 Fiche de renseignements

 Paiement des factures

 Livret scolaire du CP à la 3e

 ENT LIL

## Message de l'établissement

Bienvenue sur Sclarité services.

**A partir du 12/12/2025 vous pourrez vous connecter au service Orientation**

Une question, besoin d'aide ?

Assistance  



**Suivez les étapes pour demander une voie d'orientation  
après la 2<sup>de</sup>**

**Jusqu'au 04 février 2026**

**À ce jour: \_\_élèves sur 550  
ont procédé à leurs choix**

## **2 étapes pour demander une voie d'orientation après la 2<sup>de</sup>**

### **- Choisissez l'orientation du 12/12/2025 au 04/02/2026**

**Un seul des représentants légaux de l'élève peut faire la saisie des choix.**

**Les choix sont envoyés automatiquement à l'établissement, puis le conseil de classe étudie vos choix et indique son avis.**

**Après le conseil de classe vous pourrez prendre connaissance de l'avis du conseil de classe pour chacun de vos choix.**

### **- Prenez connaissance de l'avis du conseil de classe du 11/03/2026 au 15/03/2026**

**L'un ou l'autre des représentants légaux pourra voir l'avis du conseil de classe sur les voies d'orientation choisies.**

**En cas de difficulté vous pouvez vous adresser à votre établissement**

## Mes services

Mes enfants

Rechercher 

Actualités

Demande de bourse

Orientation

Fiche de renseignements

Païement des factures

Livret scolaire du CP à la 3e

ENT LIL

### Formuler les choix d'orientation

Deuxième trimestre

1

Au cours du 2<sup>e</sup> trimestre

Formuler les choix d'orientation

EN COURS

2

Après le conseil de classe du 2<sup>e</sup> trimestre

Voir l'avis du conseil de classe

3

Au cours du 3<sup>e</sup> trimestre

Formuler les choix définitifs

4

Après le conseil de classe du 3<sup>e</sup> trimestre

Répondre à la proposition d'orientation

Le 2<sup>e</sup> trimestre est en cours, vous devez indiquer vos choix d'orientation parmi les possibilités suivantes :

- 1<sup>re</sup> générale ;
- 1<sup>re</sup> technologique ;
- 1<sup>re</sup> préparant au brevet de technicien « métiers de la musique ».

Si vous choisissez la voie générale, vous ferez connaître au conseil de classe les quatre enseignements de spécialité envisagés et éventuellement un cinquième si celui-ci n'est pas proposé dans l'établissement fréquenté.

Dans des situations particulières, les passerelles vers la voie professionnelle sont possibles. Pour préparer ce parcours, prenez rendez-vous avec le professeur principal et le psychologue de l'éducation nationale.

Le conseil de classe du 2<sup>e</sup> trimestre indiquera, pour chaque voie d'orientation demandée, son avis (favorable, réservé ou défavorable).

Dans le cas de la demande d'accès à la voie professionnelle, il indiquera oui ou non.

Vous pourrez consulter l'avis du conseil de classe et en accuser réception.

Les choix d'orientation et les avis provisoires du conseil de classe sont indicatifs et sont le début d'un dialogue qui prépare le choix définitif de fin d'année.

Pour préparer son projet d'orientation votre enfant peut s'informer :

- au CDI et au CIO ;
- sur le site de l'Onisep <https://www.onisep.fr>.

Choisir son orientation

Une question, besoin d'aide ?

Assistance 

**Pour préciser votre choix, informez vous sur les enseignements de spécialité en 1<sup>re</sup> générale et les séries en 1<sup>re</sup> technologique.**

## Mes services

Mes enfants Édgar COHEN

- Actualités
- Demande de bourse
- Orientation**
- Fiche de renseignements
- Païement des factures
- Livret scolaire du CP à la 3e
- ENT LIL

### Choix d'orientation

Deuxième trimestre

**i**

- Vous devez valider vos choix d'orientation afin qu'ils soient pris en compte.
- Vous pouvez saisir jusqu'à 11 choix.
- Leur ordre d'affichage correspond à votre ordre de préférence.

*Le service en ligne ne peut pas être utilisé pour la demande de redoublement, ni les demandes de parcours particuliers hors système éducatif (services médicalisés, sociaux...) pour lesquels une procédure spécifique doit être suivie. Se renseigner auprès de votre établissement.*

[+ Ajouter un choix](#)

[Retour aux informations](#)

Enregistrer les choix

**Le bouton Ajouter un choix ouvre une page qui permet la sélection d'une voie d'orientation, il est possible d'ajouter jusqu'à 11 choix.**

Une question, besoin d'aide ?

Assistance  

Actualités

Demande de bourse

Orientation

Fiche de renseignements

Paiement des factures

Livret scolaire du CP à la 3e

ENT LIL

## Choix d'orientation

Deuxième trimestre



- Vous devez valider vos choix d'orientation afin qu'ils soient pris en compte.
- Vous pouvez saisir jusqu'à 11 choix.
- Leur ordre d'affichage correspond à votre ordre de préférence.

RANG 1

### Nouveau choix

Les champs suivis d'une étoile sont obligatoires.

Veuillez sélectionner une voie d'orientation ou un autre parcours : (\*)

- ☐ 1<sup>re</sup> générale
- ☐ 1<sup>re</sup> technologique
- ☐ 1<sup>re</sup> préparant au brevet de technicien « métiers de la musique » ⓘ
- ☐ Autre parcours : un accès à la voie professionnelle

Annuler

Valider

Le service en ligne ne peut pas être utilisé pour la demande de redoublement, ni les demandes de parcours particuliers hors système éducatif (services médicalisés, sociaux...) pour lesquels une procédure spécifique doit être suivie. Se renseigner auprès de votre établissement.

+ Ajouter un choix

Retour aux informations

Enregistrer les choix

Une question, besoin d'aide ?

Assistance

**La sélection d'une voie se fait dans l'ordre de préférence, il est possible de modifier les choix jusqu'à la fermeture du service en ligne Orientation à la date indiquée par le chef d'établissement**

**Mes services**

Mes enfants  
Alainette 12/10/2007

### Choix d'orientation

Deuxième trimestre

①

- Vous devez valider vos choix d'orientation afin qu'ils soient pris en compte.
- Vous pouvez saisir jusqu'à 11 choix.
- Leur ordre d'affichage correspond à votre ordre de préférence.

Actualités

Demande de bourse

**Orientation**

Fiche de renseignements

Palement des factures

Livret scolaire du CP à la 3e

ENT LIL

RANG 1

**1<sup>re</sup> générale**

↑

↓

Enseignements de spécialité choisis :

- Humanités, littérature et philosophie ;
- Sciences économiques et sociales ;
- Physique-chimie ;
- Sciences de la vie et de la Terre ;
- Numérique et sciences informatiques (hors établissement) .

✎

🗑

*Le service en ligne ne peut pas être utilisé pour la demande de redoublement, ni les demandes de parcours particuliers hors système éducatif (services médicalisés, sociaux...) pour lesquels une procédure spécifique doit être suivie. Se renseigner auprès de votre établissement.*

+ Ajouter un choix


✕ Annuler les modifications

**📁 Enregistrer les choix**

**Les choix enregistrés sont envoyés automatiquement à l'établissement pour le conseil de classe.**

Lycée G. Bachelard – Chelles

Une question, besoin d'aide ?

Assistance 

2025-2026



Actualités

Demande de  
bourse

Orientation

Fiche de  
renseignements

Paielement des  
factures

Livret scolaire du  
CP à la 3e

ENT LIL

### Choix d'orientation

Deuxième trimestre



- Vos choix ont bien été enregistrés.
- Vous pouvez les modifier jusqu'à la fermeture du service en ligne.
- Un courriel de confirmation va être envoyé aux représentants légaux si une adresse électronique valide est indiquée dans leur fiche de renseignements.



Nous souhaitons pour la rentrée prochaine :

RANG 1

1<sup>re</sup> technologique : 1<sup>re</sup> STAV

RANG 2

1<sup>re</sup> technologique : 1<sup>re</sup> STL

[Retour aux informations](#)

[Modifier les choix](#)

Je donne  
mon avis

SERVICES  
PUBLICS



Une question, besoin d'aide ?

Assistance 

**Un courriel avec le récapitulatif des choix est transmis à chaque représentant légal.**

**Les choix peuvent être modifiés jusqu'à la fermeture du service.**

**Prenez connaissance de l'avis du conseil de classe**

**À Partir du 11 mars 2026**




**L'un ou l'autre des représentants  
légaux peut voir l'avis du conseil de  
classe.**

### Mes services


Mes enfants




① Actualités

 Demande de  
bourse

| Orientation

 Fiche de  
renseignements

 Paiement des  
factures

 Livret scolaire du  
CP à la 3e

 ENT LIL

### Voir l'avis du conseil de classe

Deuxième trimestre

①

Au cours du  
2<sup>e</sup> trimestre

Formuler les choix  
d'orientation

②

**Après le conseil de  
classe du 2<sup>e</sup> trimestre**

Voir l'avis du conseil de  
classe

EN COURS

③

Au cours du  
3<sup>e</sup> trimestre

Formuler les choix  
définitifs

④

Après le conseil de  
classe du 3<sup>e</sup> trimestre

Répondre à la  
proposition  
d'orientation

Après le conseil de classe du 2<sup>e</sup> trimestre, vous devez consulter l'avis donné sur les voies d'orientation choisies.

Pour préparer votre choix définitif de fin d'année, vous pouvez prendre rendez-vous avec le professeur principal et le psychologue de l'éducation nationale.

La participation aux journées portes ouvertes des lycées et aux salons d'orientation permet de poursuivre la réflexion et de s'informer sur les enseignements de spécialité pour la voie générale, les séries de bac pour la voie technologique et les formations de l'enseignement supérieur et leurs débouchés.

**Voir l'avis du conseil de classe**

Une question, besoin d'aide ?

Assistance  

**Indiquez au conseil de classe que vous avez bien pris connaissance de son avis et recommandation.**

**Si vous souhaitez discuter de cet avis provisoire, prenez contact avec le professeur principal.**

## Prenez connaissance de l'avis du conseil de classe

### Mes services

Accueil

#### Avis provisoires d'orientation

Deuxième trimestre

1

Cet avis vous permet de poursuivre la réflexion sur le projet d'orientation de votre enfant pour faire les choix définitifs de fin d'année.

#### Réponse du conseil de classe à la demande des représentants légaux

RANG 1

##### 1<sup>re</sup> générale

Avis favorable

Enseignements de spécialité demandés :

- Mathématiques ;
- Physique-chimie ;
- Sciences de la vie et de la Terre ;
- Histoire-géographie, géopolitique et sciences politiques ;
- Biologie-écologie (hors établissement) .

#### Recommandation(s) du conseil de classe pour une voie d'orientation non demandée par les représentants légaux

1<sup>re</sup> STAV

#### Retour des représentants légaux sur l'orientation

Les champs suivis d'une étoile sont obligatoires.

☐ J'ai bien pris connaissance de l'avis provisoire d'orientation du conseil de classe. (\*)  
Si je souhaite discuter de cet avis provisoire, je prends contact avec le professeur principal ou le chef d'établissement.

[Retour aux informations](#)[Valider](#)

Une question, besoin d'aide ?

Assistance 

# **LA POURSUITE D'ETUDES**

## **LES FILIÈRES**

### **Technologique et Générale**

# TECHNOLOGIQUE

## APRÈS LA 2<sup>nd</sup>e : VOIE GÉNÉRALE OU TECHNOLOGIQUE ?

- En fin d'année de 2<sup>nd</sup>e, après avis du conseil de classe, chaque élève est orienté en :

**Voie Technologique**



- **STMG** : Sciences & Technologies du Management et de la Gestion
- **STI2D** : Sciences & Technologies de l'Industrie et du Développement Durable

*Séries non présentes au lycée G. Bachelard*

Paris et Versailles

**S2TMD** SCIENCES ET TECHNIQUES DU THÉÂTRE,  
DE LA MUSIQUE ET DE LA DANSE

Brie Comte Robert

**STAV** SCIENCES ET TECHNOLOGIES  
DE L'AGRONOMIE ET DU VIVANT

Congis sur Therouanne

**STD2A** SCIENCES ET TECHNOLOGIES  
DU DESIGN ET DES ARTS APPLIQUÉS

Jehan de Chelles

**ST2S** SCIENCES ET TECHNOLOGIES  
DE LA SANTÉ ET DU SOCIAL

Emilie du Chatelet - Serris

**STHR** SCIENCES ET TECHNOLOGIES  
DE L'HÔTELLERIE ET DE LA RESTAURATION

Emilie Bronte –Lognes  
Camille Claudel – Pontault Combault

**STL** SCIENCES ET TECHNOLOGIES  
DE LABORATOIRE

# LA VOIE TECHNOLOGIQUE

**De la 2<sup>nde</sup> vers la 1<sup>ère</sup>**  
*Voie Technologique*

## APRÈS LA 2<sup>nd</sup>e : VOIE GÉNÉRALE OU TECHNOLOGIQUE ?

- En fin d'année de 2<sup>nd</sup>e, après avis du conseil de classe, chaque élève est orienté en :

**Voie Générale**



L'élève choisit **3 enseignements de spécialité** pour la classe de 1<sup>ère</sup>, après recommandations du conseil de classe.

*Les 10 spécialités dispensées au lycée G. Bachelard*

- Mathématiques
- Physique – Chimie
- Sciences de la Vie et de la Terre (SVT)
- Sciences Economiques et Sociales (SES)
- Histoire Géographie, Géopolitique et Sciences Politiques (HGGSP)
- Humanités, Littérature et Philosophie (HLP)
- Langues, Littératures, Cultures Etrangères et Régionales (LLCER)
- Numérique et Sciences Informatiques (NSI)
- Sciences de l'Ingénieur (SI)
- Arts (Musique)

# LA VOIE GÉNÉRALE

**De la 2<sup>nde</sup> vers la 1<sup>ère</sup>**  
*Voie Générale*

# LES QUESTIONS SUR L'ORIENTATION



Orientation globale



Quizz et catalogue établissements



Choix des spécialités



Entrez dans l'enseignement supérieur





**MINISTÈRE  
DE L'ÉDUCATION  
NATIONALE  
ET DE LA JEUNESSE**

*Liberté  
Égalité  
Fraternité*



**SEMAINE DE PRÉSENTATION DES FILIÈRES ET DES SPÉCIALITÉS**

**Semaine du 12 au 16 janvier 2026**

**SOIRÉE DE PRÉSENTATION DES FILIÈRES ET DES SPÉCIALITÉS**

**Soirée du Jeudi 19 mars 2026**

# **LES QUESTIONS SUR L'ORIENTATION**

## **et le choix de la voie professionnelle**

**Rencontres avec:**

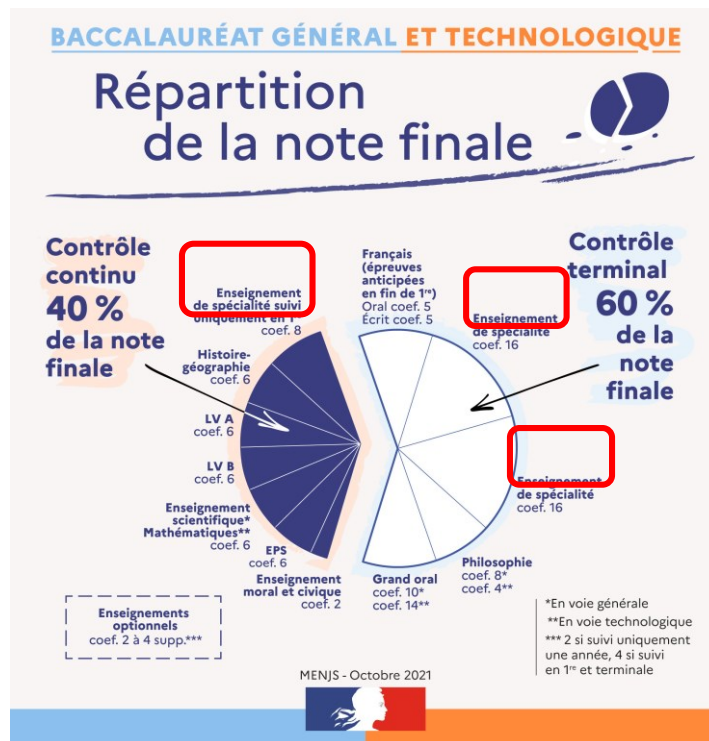
**Madame Paul,  
Psychologue de l'Éducation Nationale**

**Présente les jeudis et vendredis au lycée Gaston Bachelard**

**Cahier de rendez-vous disponible dans le Hall du Bâtiment B et sur l'ENT (PsyEN)**

# LE BACCALAURÉAT

## CONTRÔLE CONTINU & EPREUVES TERMINALES



# PARCOURSUP

# **Madame Mairesse,**

## **Responsable du Service Information, Orientation et Insertion Professionnelle**



## Ce qui compte:

### Les bulletins scolaires et notes du baccalauréat

- **Année de première :** bulletins scolaires et les notes des épreuves anticipées de français et celles au titre du contrôle continu (pour les lycéens généraux et technologiques)
- **Année de terminale :** bulletins scolaires des 1<sup>er</sup> et 2<sup>e</sup> trimestres.





# Le site



Mercredi 15 janvier - Jeudi 13 mars 2025

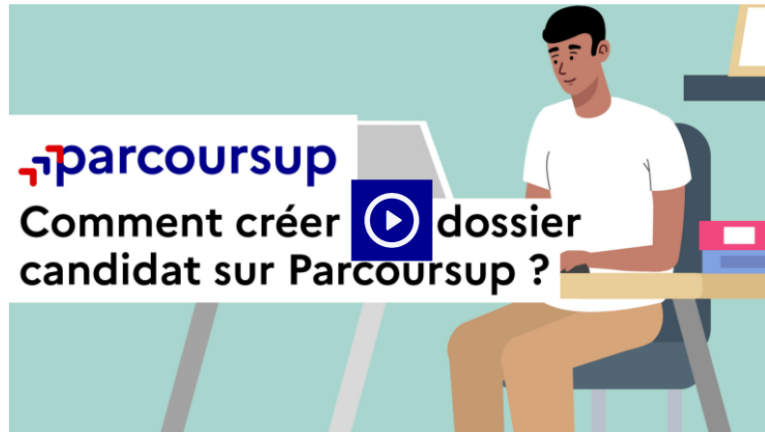
[Je m'inscris et je formule mes vœux →](#)



Jeudi 13 mars - Mercredi 2 avril 2025

[Je finalise mon dossier et je confirme mes vœux →](#)

## Parcoursup 2025 : comment créer son dossier candidat



Créez votre dossier candidat et formulez vos vœux avant le jeudi 13 mars.

# Rechercher une formation

Rechercher une formation

[? Favoris et comparateur, je teste mes connaissances](#)

## Rechercher une formation

Rechercher une formation, une filière... [?](#)

Ex: BTS droit

Zone géographique [?](#)

Ex: Lyon

[Q](#) Rechercher

Résultats pour : licence, arts, gustave, eiffel

## Filtres

### Types d'établissement

☐ Publics (8)

### Apprentissage

☐ Formations hors apprentissage (8)

### Types de formation

☐ Formations d'art, de design et du spectacle vivant (3)

☐ Licence (8)

☐ Licence sélective (3)

8 formations consultables dans cette zone géographique.

Trier par Pertinence

PUBLIC



Université Gustave Eiffel (Champs-sur-Marne - 77)

Licence - Arts - Parcours Musique et métiers du son

PLACES DISPONIBLES : 70

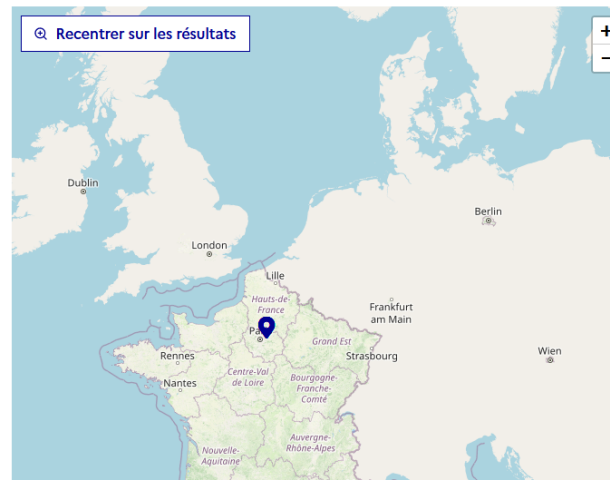
[Voir la formation](#)

☐ Ajouter au comparateur [?](#)

Formations similaires



[Q](#) Recentrer sur les résultats



# Pour vous aider dans vos choix

## Quelques exemples d'infos disponibles :

- Les éléments pris en compte dans l'analyse des candidatures (% de répartition entre les résultats, la motivation...), puis la liste des matières essentielles.
- Descriptif de la formation , frais de scolarité, date JPO
- Les chiffres clés : effectif, taux de passage, nombre de candidatures avec un simulateur pour votre profil
- Le devenir et l'insertion professionnelle des étudiants





### Université Gustave Eiffel (Champs-sur-Marne - 77)

#### Licence - Economie et gestion

ÉTABLISSEMENT

ÉTABLISSEMENT PUBLIC

FORMATION

FORMATION OUVRANT DROIT AUX BOURSES 250 PLACES EN 2025

DIPLÔME NATIONAL DE LICENCE CONTRÔLÉ PAR L'ÉTAT

Partager la page



Découvrir la formation et ses caractéristiques



Comprendre les critères d'analyse des candidatures



Consulter les modalités de candidature



Visualiser les chiffres d'accès à la formation



Poursuivre ses études et connaître les débouchés



Contacter et échanger avec l'établissement

### Important!

Choisir des enseignements de spécialités qui vous intéressent

Des matières où vous réussirez (les coeff du bac sont élevés et les classements se font sur les notes )

Des enseignements cohérents entre eux (par exemple, difficile de garder la physique sans mathématiques...).

# Visio conférences lundi 13 avril 2026

<https://orientation-lyceens.univ-gustave-eiffel.fr/>

