



**ACADÉMIE
DE CRÉTEIL**

*Liberté
Égalité
Fraternité*



De la 2^{nde} vers la 1^{ère}

Voie Générale

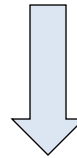
APRÈS LA 2^{nde} : VOIE GÉNÉRALE OU TECHNOLOGIQUE ?

- En fin d'année de 2^{nde}, après avis du conseil de classe, chaque élève est orienté en

Voie technologique

Voie générale

Voie professionnelle



L'élève choisit **3 enseignements de spécialité** pour la classe de 1^{ère}, après recommandations du conseil de classe.

1. Classe de première

Enseignements communs	
Français	4 h
Histoire-géographie	3 h
LVA et LVB (enveloppe globalisée)	4 h 30
Éducation physique et sportive	2 h
Enseignement scientifique & Mathématiques (*)	2 h + 1 h 30
Enseignement moral et civique	18 h annuelles
Enseignements de spécialité : 3 au choix	
Arts (c) : musique	4 h
Histoire-géographie, géopolitique et sciences politiques	4 h
Humanités, littérature et philosophie	4 h
Langues, littératures et cultures étrangères	4 h
Mathématiques	4 h
Numérique et sciences informatiques	4 h
Physique-chimie	4 h
Sciences de la vie et de la Terre	4 h
Sciences de l'ingénieur	4 h
Sciences économiques et sociales	4 h
Accompagnement personnalisé	
Accompagnement au choix de l'orientation	
Heures de vie de classe	
Enseignements optionnels	
1 enseignement parmi :	
LCA : latin (g)	
Education physique et sportive	
Arts (c) : musique, cinéma, théâtre	

(g) Le latin peut être choisi en plus d'un autre enseignement optionnel.

(*) Pour les élèves ne choisissant pas la spécialité Mathématiques.

2. Classe de terminale

Enseignements communs	
Philosophie	4 h
Histoire-géographie	3 h
LVA et LVB (enveloppe globalisée)	4 h
Éducation physique et sportive	2 h
Enseignement scientifique	2 h
Enseignement moral et civique	18 h annuelles
Enseignements de spécialité : 2 au choix (parmi ceux déjà choisis en première)	
Arts (c) : musique	6 h
Histoire-géographie, géopolitique et sciences politiques	6 h
Humanités, littérature et philosophie	6 h
Langues, littératures et cultures étrangères	6 h
Mathématiques	6 h
Numérique et sciences informatiques	6 h
Physique-chimie	6 h
Sciences de la vie et de la Terre	6 h
Sciences de l'ingénieur	6 h
Sciences économiques et sociales	6 h
Accompagnement personnalisé Accompagnement au choix de l'orientation Heures de vie de classe	
Enseignements optionnels	
a) 1 enseignement parmi : Mathématiques complémentaires (h) Mathématiques expertes (i)	3 h 3 h
b) 1 enseignement parmi : LCA : latin (j) Éducation physique et sportive Arts (c) : musique, cinéma, théâtre	

(h) Pour les élèves ne choisissant pas en Terminale la spécialité Mathématiques.

(i) Pour les élèves choisissant en Terminale la spécialité Mathématiques.

(j) Le latin peut être choisi en plus d'un autre enseignement optionnel.

Les lycées proposent les enseignements de spécialité parmi les suivants :

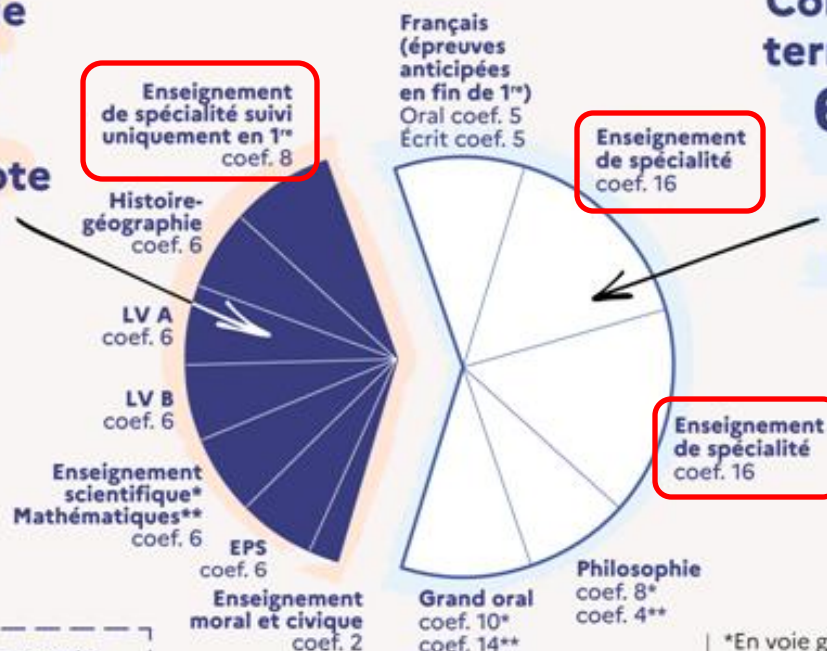
- **Mathématiques**
- **Physique – Chimie**
- **Sciences de la Vie et de la Terre (SVT)**
- **Sciences Economiques et Sociales (SES)**
- **Histoire Géographie, Géopolitique et Sciences Politiques (HGGSP)**
- **Humanités, Littérature et Philosophie (HLP)**
- **Langues, Littératures, Cultures Etrangères et Régionales (LLCER)**
- **Numérique et Sciences Informatiques (NSI)**
- **Sciences de l'Ingénieur (SI)**
- Littérature, Langues et Cultures de l'Antiquité
- **Arts** (Arts Plastiques ou **Musique** ou Théâtre ou Cinéma-Audiovisuel ou Danse ou Histoire des Arts)
- Biologie Ecologie (dans les lycées agricoles uniquement)

BACCALAURÉAT GÉNÉRAL ET TECHNOLOGIQUE

Répartition de la note finale



Contrôle continu
40 %
de la note finale



Contrôle terminal
60 %
de la note finale

Enseignements optionnels
coef. 2 à 4 suppl.***

*En voie générale
**En voie technologique
*** 2 si suivi uniquement une année, 4 si suivi en 1^{re} et terminale

MENJS - Octobre 2021





**ACADÉMIE
DE CRÉTEIL**

*Liberté
Égalité
Fraternité*



Spécialité Arts

Musique

Spécialité Musique

Pour se préparer

- aux écoles d'art
- aux études de l'audiovisuel
- à la médiation culturelle
- aux études de sciences humaines



Mais aussi pour se sentir bien dans son lycée !

Au Baccalauréat :

- jouer en groupe un morceau de son choix
- commenter une musique

Durant l'année scolaire :

- cours
- sorties culturelles
- répétitions et spectacles



Il faut avoir envie de :

- participer à des projets musicaux collectifs
- découvrir les musiques de toutes époques et de tous pays
- développer sa créativité



On peut choisir cette spécialité même si l'on est débutant 😊



**ACADÉMIE
DE CRÉTEIL**

*Liberté
Égalité
Fraternité*

Lycée polyvalent Chelles 77
Gaston Bachelard

Spécialité HGGSP

Histoire Géographie, Géopolitique & Sciences Politiques

« Acquérir des clefs de compréhension du monde contemporain »

La géopolitique permet de se poser des questions sur les conflits, les crises politiques, les frontières, la religion, la puissance des grandes firmes et des grands États, l'information ... en cherchant des réponses dans l'Histoire et la Géographie du monde actuel.

Pourquoi choisir cette spécialité ?

- Pour avoir des clés de lecture pour comprendre le monde.
- Pour développer des compétences transversales qui ouvrent des portes.
- Pour voter, pour réfléchir, pour comprendre ...

5 thèmes pour comprendre le monde contemporain

- Comprendre un régime politique
- Analyser les dynamiques de puissance
- Étudier les divisions politiques du monde : les frontières
- Analyser les relations entre États et religions
- S'informer : un regard critique sur les sources et modes de communication

Une spécialité Géopolitique pour faire quoi après le Bac ?

- Un cursus qui peut valoriser un dossier de candidature en **CPGE Scientifiques ou Commerciales**
- Un cursus qui correspond à de nombreuses épreuves de concours d'entrée / de sortie en **CPGE** (Khâgne L et B/L), **École des Chartes, Instituts d'Études Politiques, École du Louvre**
- De nombreuses formations dans le Supérieur : **à l'université (facultés, Ecoles et IUT)**
- Pour de nombreux débouchés professionnels :
 - Métiers de l'enseignement et de la recherche
 - Métiers du Patrimoine (archéologie, archives, conservateurs de musée, restaurateurs ...)
 - Métiers de la cartographie (SIG, IGN ...)
 - Métiers de l'architecture, de l'urbanisme et du paysage
 - Métiers du livre et de l'édition
 - Métiers des médias
- Une spécialité qui peut devenir une plus-value dans beaucoup de secteurs :
 - Droit international, UNESCO, ONU
 - Gestion des risques numériques (cyberattaque, cyberdéfense)



**ACADÉMIE
DE CRÉTEIL**

*Liberté
Égalité
Fraternité*

Lycée polyvalent Chelles 77
Gaston Bachelard

Spécialité HLP

Humanités, Littérature & Philosophie

Son objectif

Procurer une solide formation générale :

- en lettres,
- en philosophie,
- en sciences humaines.

Sa méthode

- Une approche nouvelle de grandes questions de culture,
- Une initiation à une réflexion personnelle sur ces questions,
- La rencontre et la fréquentation d'œuvres d'intérêt majeur.

Son public

Les élèves désireux :

- d'acquérir une culture humaniste
- de réfléchir sur les questions contemporaines dans une perspective élargie.

Son intérêt pour la poursuite d'étude

- elle est en prise directe sur un certain nombre d'enjeux de société,
- elle fait une large place à la diversité des approches
- elle est un précieux apport pour des études axées sur les lettres et la philosophie, mais aussi sur les sciences, les arts, le droit, l'économie et la gestion, les sciences politiques, sans oublier la médecine et les professions de santé.

Recommandée pour les élèves souhaitant s'engager dans les carrières :

- de la culture,
- de la communication,
- de l'enseignement.



**ACADÉMIE
DE CRÉTEIL**

*Liberté
Égalité
Fraternité*



Spécialité LLCER

Langues, Littératures & Cultures Etrangères et Régionales

POURQUOI CHOISIR CETTE OPTION ?

Qu'il s'agisse d'études d'ingénieur, de commerce, de droit international, que vous vous intéressiez à l'environnement, aux nouvelles technologies, à l'économie, aux arts, difficile de se passer de l'anglais pour **apprendre, échanger** et **travailler**.

L'anglais est aussi un **des attendus** figurant dans **toutes les filières de Parcoursup**.

POUR QUELS ELEVES ?

L'option LLCER s'adresse donc aux élèves soucieux de s'adapter à notre monde contemporain. Cette option leurs permettra d'acquérir une bonne maîtrise de l'anglais, c'est à dire : **d'écrire, comprendre et communiquer de manière fluide et authentique et à la fin de la terminale**.

QUEL PROGRAMME ?

PREMIERE - 2 THEMES

- Imaginaire
 - Rencontre avec l'autre
- > Etude de 2 œuvres intégrales (livres et/ou films)

TERMINALE - 3 THEMES

- Arts et débats d'idées
 - Expression et construction de soi
 - Voyages, territoires, frontières
- > Etude de 3 œuvres intégrales (livres et/ou films)

QUELS SUPPORTS ?

Des **œuvres littéraires** et des auteurs, mais aussi toute autre forme d'expression artistique et intellectuelle comme des **articles de presse**, des œuvres cinématographiques, picturales ou musicales, des extraits de **littérature scientifique**.

QUELLES ACTIVITES ?

Ecriture créative et argumentative, débat, présentation orale, médiation, création d'un portfolio personnel pendant le cycle de Première et Terminale.



**ACADÉMIE
DE CRÉTEIL**

*Liberté
Égalité
Fraternité*



Spécialité Mathématiques

A quoi servent les Mathématiques ?

Fournir aux autres sciences et technologies un langage efficace et des outils

- pour la physique,
- pour l'informatique fondamentale,
- pour les sciences humaines et sociales,
- pour la biologie,
- pour la médecine,
- pour la chimie,
- pour la conception d'objets, ...

Jouer un rôle essentiel dans le développement des technologies qui transforment le quotidien

- pour la météo,
- pour la téléphonie mobile,
- pour l'Internet,
- pour les transports,
- pour le génie civil,
- pour la production d'énergie,
- pour la finance,
- pour l'imagerie médicale, ...

Comprendre le monde qui nous entoure, défier les grandes problématiques d'aujourd'hui et de demain:

- savoir calculer un pourcentage, comprendre une feuille de paye ou le calcul de l'impôt, comprendre le fonctionnement d'un tableur, savoir ce qu'est un algorithme, ...
- aide à la résolution de problèmes liés à l'environnement, au développement durable, à l'énergie, à la climatologie ...
- aide à la prévention et gestion des risques,
- aide au traitement de maladies graves, aide à l'optimisation de gestes opératoires, à la génétique, ...

Beaucoup de formations post-bac nécessitent d'avoir fait des Mathématiques au lycée :

- Formations scientifiques, médicales, sciences cognitives (BTS, DUT, université, CPGE ...)
- Formations économiques, gestion, finance, assurance, négociation, marketing, ...
- Formations techniques (BTS métiers de la mode, architecture, BTS arts appliqués, formations aux métiers du bâtiment, de l'automobile, ...)
- Formations plus « littéraires » : professeur des écoles, prépa BL



**ACADÉMIE
DE CRÉTEIL**

*Liberté
Égalité
Fraternité*

Lycée polyvalent Chelles 77
Gaston Bachelard

Spécialité NSI

Numérique & Sciences Informatiques

Spécialité Numérique et Sciences Informatiques

- s'inscrit dans la prolongation des enseignements d'informatique dispensés en Sciences Numériques et Technologie (SNT) en Seconde.
- s'appuie sur l'algorithmique pratiquée en Mathématiques en Seconde
- a pour objectif l'appropriation des concepts et méthodes pour préparer les élèves à une poursuite d'études, en les formant à la pratique d'une **démarche scientifique** et en développant leur appétence pour des **activités de recherche**.
- Une place importante est consacrée à la conception et l'élaboration de projets applicatifs.

Programme

Structure de données

- Représentation de l'information
- Types de données

Les bases de données

- Requêtes
- Croisement de données


Interactions entre l'homme et la machine sur le Web

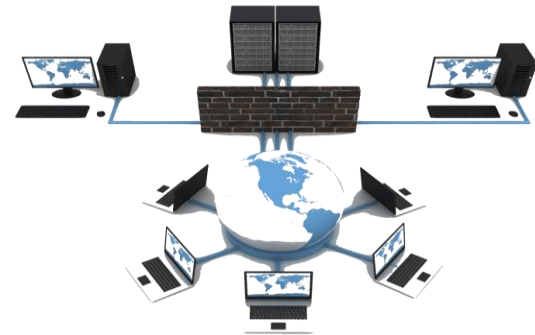
- Programmation de pages web
- Langage serveur



Programme

Les architectures matérielles, systèmes d'exploitation et réseaux

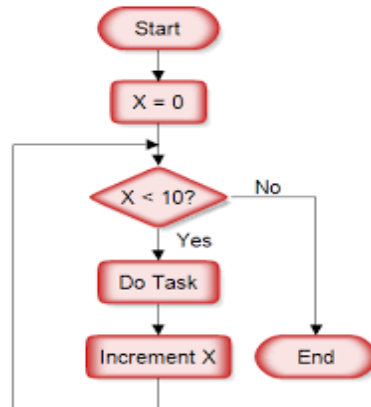
- Systèmes Windows et Linux
- Réseaux Internet 
- Robotique



Langage et programmation



Algorithmique





**ACADÉMIE
DE CRÉTEIL**

*Liberté
Égalité
Fraternité*

Lycée polyvalent Chelles 77
Gaston Bachelard

Spécialité Physique-Chimie

De quoi s'agit-il ?

Une spécialité scientifique dans la continuité du programme de Seconde avec 4 thèmes, pour autant de physique que de chimie :

- *Constitution et transformation de la matière (chimie)*
- *Mouvement et interactions (physique avec mécanique classique et mécanique des fluides)*
- *L'énergie : conversions et transferts*
- *Ondes et signaux (optique et lumière)*

Enseigné comment ?

Le programme impose l'acquisition de compétences expérimentales qui seront évaluées en fin de Terminale par une épreuve pratique.

L'enseignement se découpe donc en 1h30 de TP chaque semaine en demi-groupe pour 2h30 de cours en classe entière.

Toutes les situations abordées sont contextualisées (activités documentaires/expérimentales) et suivies d'une synthèse qui sert de cours.

Pour qui ?

Pour tous les élèves qui envisagent des **études scientifiques** (prépas, médecine, école d'ingénieurs, licence scientifique, BUT...)

Pour ceux qui ne savent pas quelle orientation choisir mais qui **aiment les sciences**.

Pour des élèves qui ont compris et apprécié une grande partie du programme de Seconde.

Pour des élèves qui ont obtenu des **résultats satisfaisants en physique-chimie** en Seconde.



**ACADÉMIE
DE CRÉTEIL**

*Liberté
Égalité
Fraternité*



Spécialité SVT

Sciences de la Vie et de la Terre

Programme SVT 1^{ère} enseignement de spécialité

TERRE VIE ET EVOLUTION

Transmission,
variation et
expression du
programme
Génétique
*(Division cellulaire,
mutations, ...)*

Dynamique
interne de la Terre
*(séismes, volcanisme,
structure interne de la
Terre...)*

ENJEUX CONTEMPORAINS

Ecosystèmes et
service
environnementaux
*(Impact de
l'Homme sur son
environnement...)*

CORPS HUMAIN ET SANTE

Variation
génétique et
santé
*(maladies génétiques,
cancers, résistance aux
antibiotiques...)*

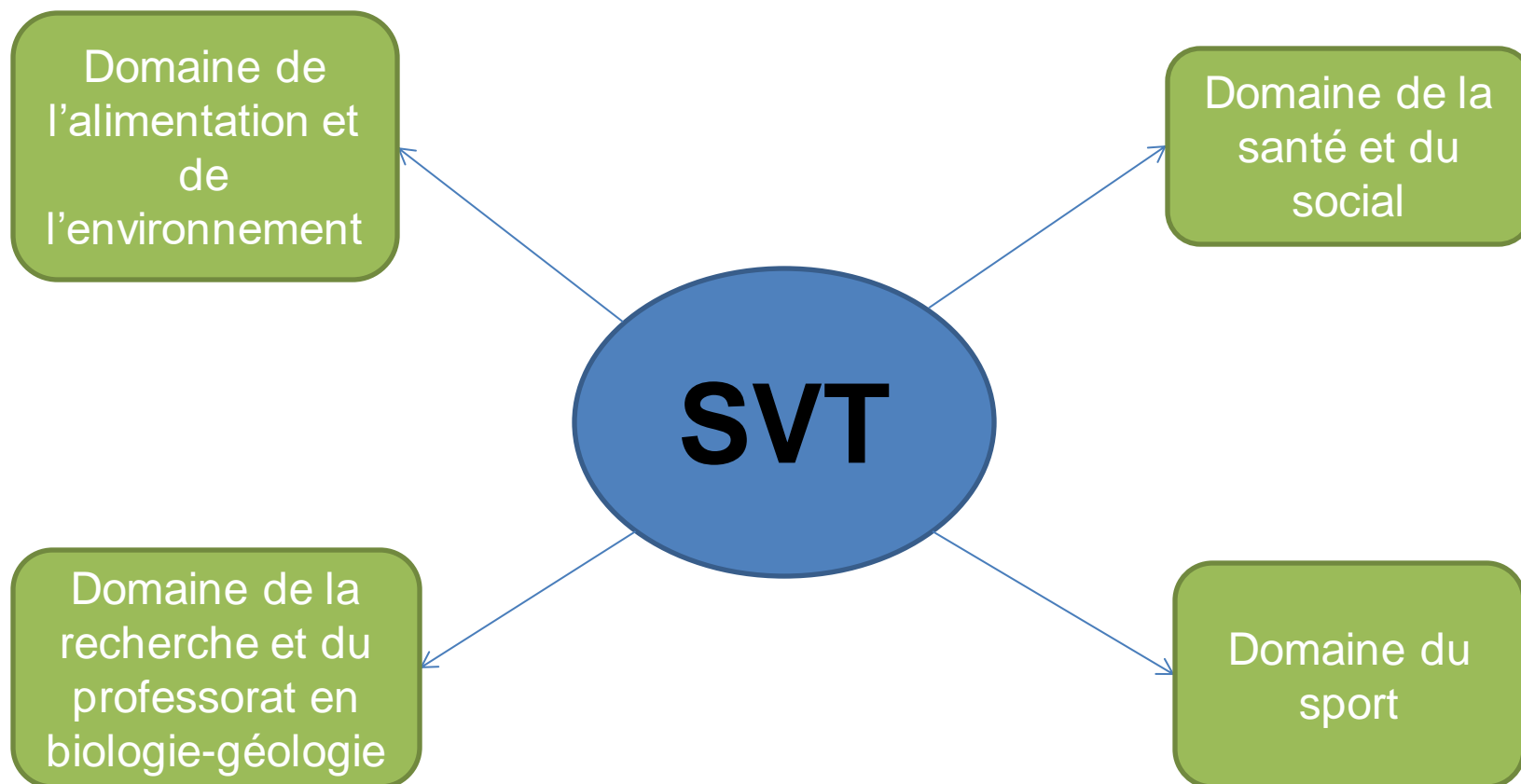
Fonctionnement
du système
immunitaire
*(réaction inflammatoire,
destruction des virus et
bactéries, vaccins...)*

Objectifs de cet enseignement

- Renforcer la maîtrise des connaissances validées scientifiquement et des modes de raisonnement propres aux sciences et ainsi assurer l'acquisition d'une culture scientifique assise sur les concepts fondamentaux de la biologie et de la géologie
- Participer à la formation de l'esprit critique et à l'éducation civique
- Préparer les élèves à une poursuite d'études scientifiques dans l'enseignement supérieur.

Cet enseignement repose donc sur une démarche expérimentale où les activités pratiques occupent une place centrale (TP)

Quelles poursuites d'études ?





**ACADÉMIE
DE CRÉTEIL**

*Liberté
Égalité
Fraternité*



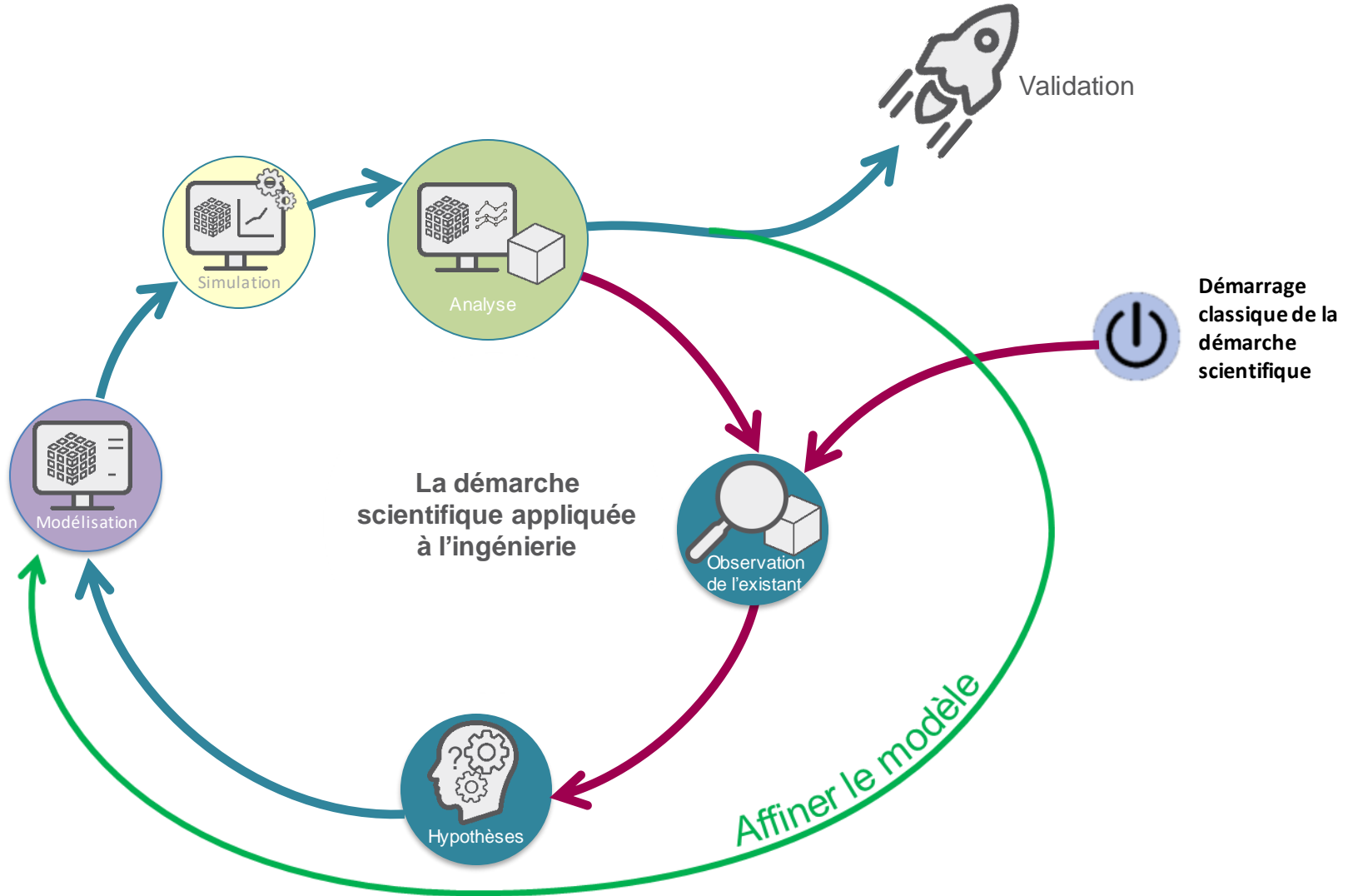
Spécialité SI

Sciences de l'Ingénieur

Sciences de l'Ingénieur – SI

- Analyser les phénomènes observables et les lois de comportement associées, pour qualifier et quantifier les performances du produit afin de vérifier si le besoin initialement défini est satisfait.
- La conduite de projet est inhérente au métier d'ingénieur.
- En équipe : Ingénierie collaborative, Innovation, Approche design.
- En Terminale : La spécialité SI est complétée par 2h de Sciences Physiques.

La démarche en SI intègre la démarche scientifique



Trois grandes thématiques sont proposées pour contextualiser l'enseignement

Les territoires et les produits intelligents, la mobilité des personnes et des biens

- les structures et les enveloppes ;
- les réseaux de communication et d'énergie ;
- les objets connectés, l'internet des objets ;
- les mobilités des personnes et des biens.



L'Humain assisté, réparé, augmenté

- les produits d'assistance pour la santé et la sécurité ;
- l'aide et la compensation du handicap ;
- l'augmentation des performances du corps humain.



L'Éco-Design et le prototypage de produits innovants

- l'ingénierie design de produits innovants ;
- le prototypage d'une solution imaginée en réalité matérielle ou virtuelle ;
- les applications numériques nomades.





**ACADÉMIE
DE CRÉTEIL**

*Liberté
Égalité
Fraternité*



Spécialité SES

Sciences Economiques & Sociales

Les SES, pour mieux s'orienter

Les SES offrent de nombreux débouchés vers l'économie, le commerce, la gestion, la communication, le sanitaire et social, l'enseignement, le journalisme...

- **A l'université** : économie-gestion, droit, AES (administration Economique et sociale), Sciences humaines (sociologie, psychologie, géographie, démographie...), STAPS (sciences et techniques des activités physiques et sportives), MIAHS (Mathématiques et informatiques appliquées aux sciences humaines et sociales), etc.
- **En classes préparatoires** aux grandes écoles économiques et commerciales (CPGE) (ECE, BL, etc.)
- **En Institut d'Etudes Politiques** (IEP ou Sciences Po)
- **En école de commerce** et de marketing post-bac (bachelor)
- **En Ecoles Spécialisées** : Journalisme, Infirmier (IFSI), Comptabilité, Secteur social, etc.
- **En DUT** : Gestion (GEA, GACO), Commerce (TC), carrières sociales, information et communication, etc.
- **En BTS** : Commerce (CI, MUC), compta-gestion, notariat, banques, profession immobilière, etc.

Quelques combinaisons possibles avec les SES

